

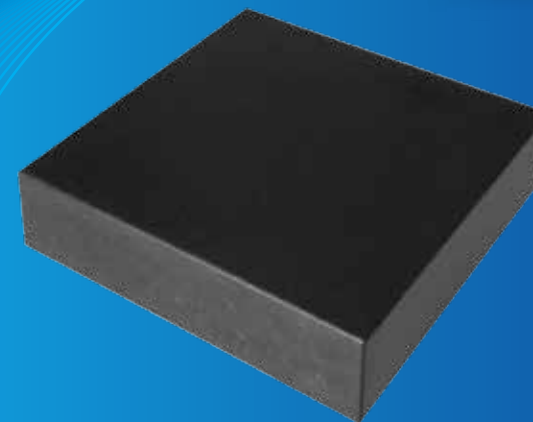
# Base para Balanza Análítica

## VE-TABLE



El pesaje en una balanza se afecta por vibraciones y movimientos bruscos de la mesa de laboratorio sobre la que está colocada, por lo que es recomendable instalar la balanza sobre una base firme.

La VE-TABLE es un soporte fabricado en mármol, ideal para mantener fija la balanza y absorber las vibraciones y movimientos, y así obtener un resultado más preciso en la medición.



<b>Peso</b>	65 kg
<b>Medidas</b>	40 x 50 x 10 cm
<b>Marca</b>	VELAB



[www.rivasa.com.mx](http://www.rivasa.com.mx)

Ideal para colocar todo tipo de balanzas Análíticas y Semi-Análíticas

**VE-210**



**VE-303J**



**VE-300**



**VE-303**



**VE-204**

