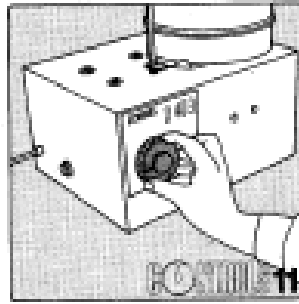
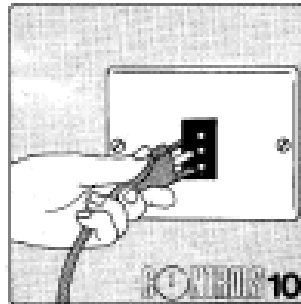
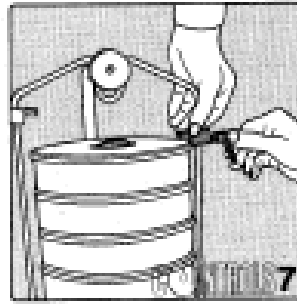
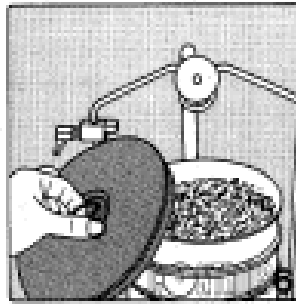
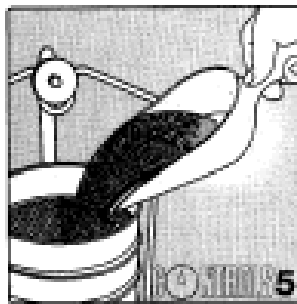
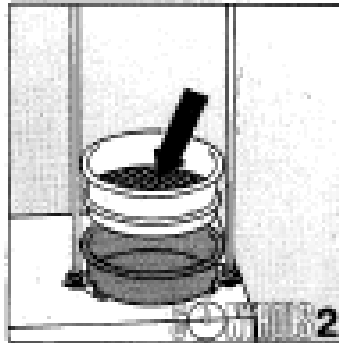


AGITADOR ELECTRICO: E 200, E 201



E 200 Agitador eléctrico para tamices de 8" de diámetro con programador de tiempo de paro automático

E 201 Agitador eléctrico para tamices de 12" de diámetro con programador de tiempo de paro automático.



MODO DE OPERACION

- Seleccione los tamices de acuerdo con la, abertura de tamiz, el tamiz con abertura menor va en posición inferior sobre el fondo o charola (fig. 2).
- Vacíe la muestra en el tamiz superior (Fig. 5).
- Coloque la tapa en el tamiz superior (Fig. 6).
- Sujete los tamices con las pinzas especiales (fig. 7).
- Asegúrese de que el suministro eléctrico corresponde con la indicada para esta máquina. 110V, 60Hz, monofásica (Fig. 10).
- Seleccionar el tiempo de tamizado, al seleccionarlo se activa el encendido (Fig. 11). Cuando el período seleccionado se termina el agitador se detiene automáticamente.